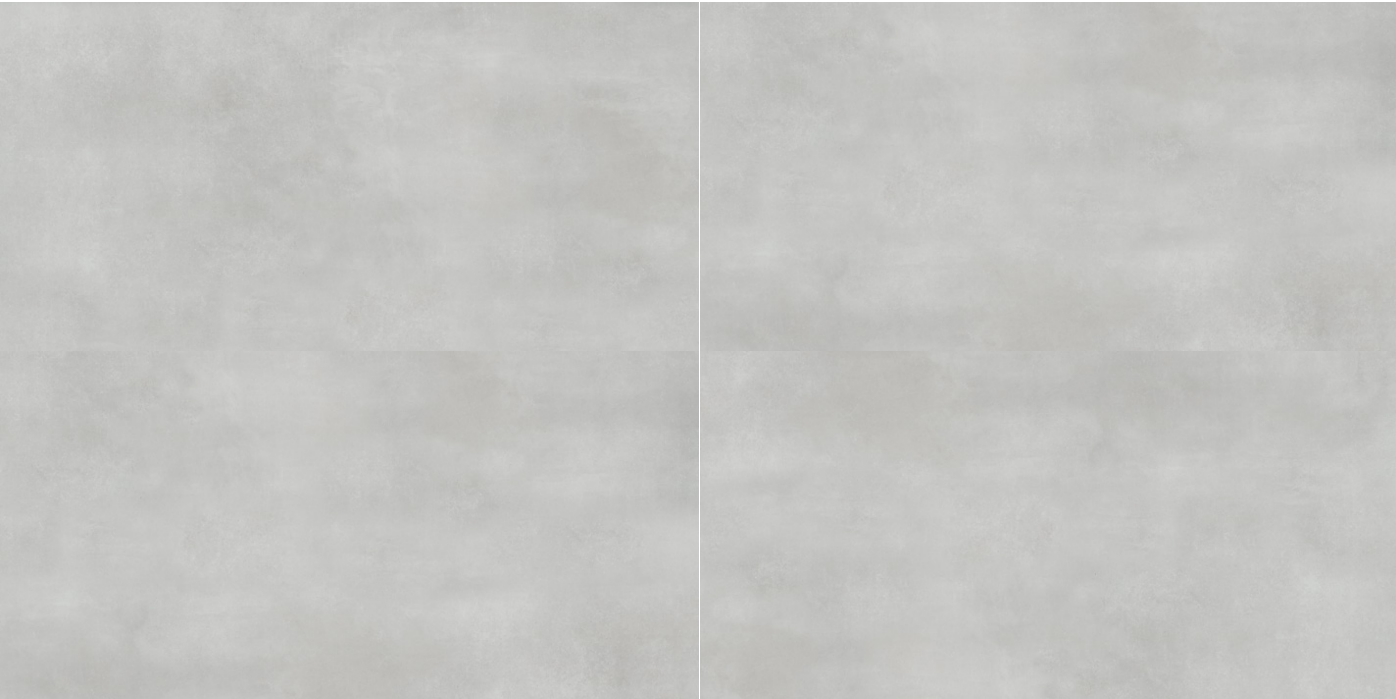



soft grey 60x60 rektyfikowana



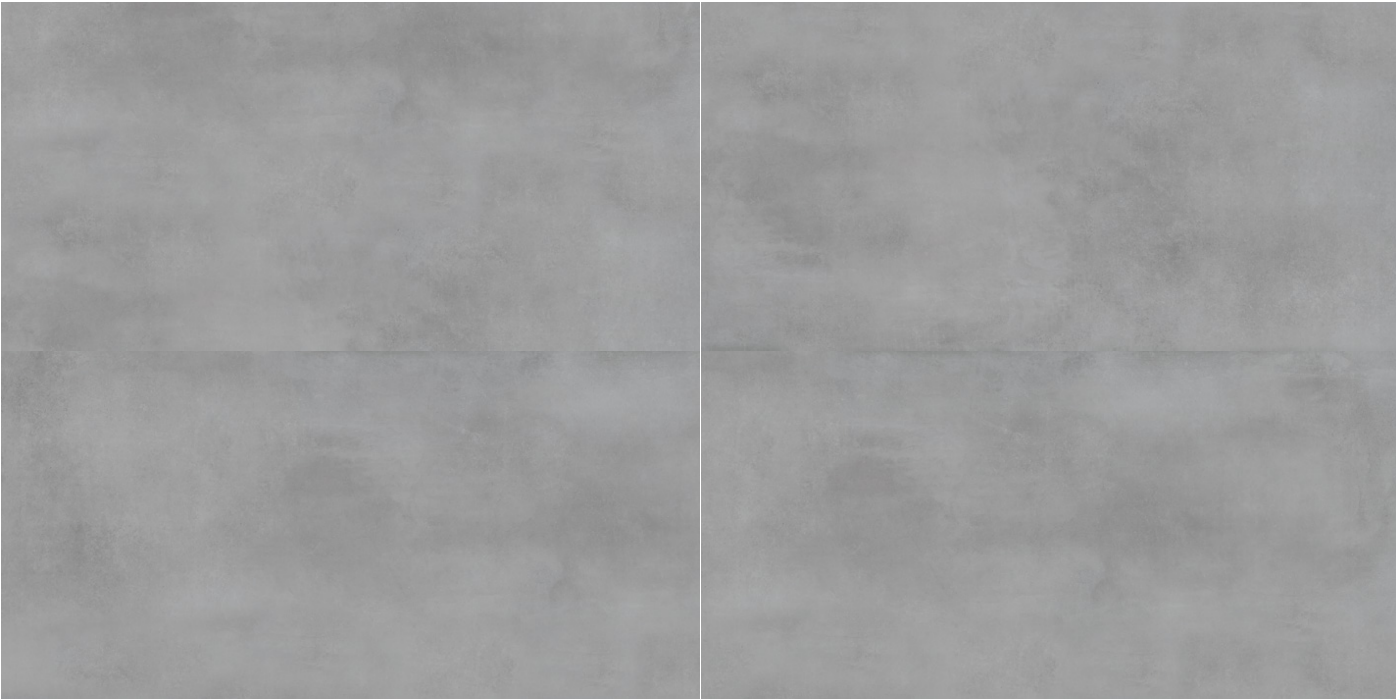
soft grey 60x120 rektyfikowana

kolor	format cm	grubość mm	kod ean	powierzchnia	ilość grafik	klasa R	pei	rektyfikacja
soft grey	60x120	10	5901503212714	mat	6	R10	IV	✓
	60x60	8,0	5901503200926	mat	9	R10	IV	✓

	format cm	grubość mm	ilość/opak.	m²/opak.	kg/opak.	opak./paleta	m²/paleta	kg/paleta
	60x120	10	2	1,44	32	30	43,2	960
	60x60	8,0	5	1,80	30	30	54	925




grey 60x60 rektyfikowana



grey 60x120 rektyfikowana

kolor	format cm	grubość mm	kod ean	powierzchnia	ilość grafik	klasa R	pei	rektyfikacja
grey	60x120	10	5901503212691	mat	6	R10	IV	✓
	60x60	8,0	5901503200933	mat	9	R10	IV	✓


	format cm	grubość mm	ilość/opak.	m²/opak.	kg/opak.	opak./paleta	m²/paleta	kg/paleta
	60x120	10	2	1,44	32	30	43,2	960
	60x60	8,0	5	1,80	30	30	54	925

system pakowania

format cm	grubość mm	ilość/opak.	m²/opak.	kg/opak.	opak./paleta	m²/paleta	kg/paleta
mosaic							
mosaic 22x22	9,5	10	—	6,5	—	—	—
mosaic squares 25x25	9,5	9	—	10,5	—	—	—
mosaic rectangles 25x25	9,5	9	—	10,5	—	—	—
mosaic hexagon 28,3x40,8	9,5	9	—	13,5	—	—	—
mosaic squares 30x30	9,5	9	—	15,5	—	—	—
mosaic rectangles 30x30	9,5	9	—	15,5	—	—	—
stopnica / cokół							
stopnica 30x60 nierektyfikowana	7,0	9	1,62	23,7	40	64,8	970
stopnica 30x60 rektyfikowana	7,0	9	1,62	23,7	40	64,8	970
stopnica 33,3x33,3	7,2	14	—	24	—	—	—
stopnica 8x60	9,0	14	—	12,5	—	—	—
płyty gresowe							
33,3x33,3	7,2	14	1,55	25	48	74,4	1200
15,5x62	7,0	14	1,34	18,35	64	85,76	1200
9,2x60 rektyfikowana	7,0	11	0,60	8,60	96	57,6	870
30x60 rektyfikowana	7,0	9	1,62	23,7	40	64,8	970
30x60 rektyfikowana	9,0	6	1,08	20	48	51,84	960
30x60 rektyfikowana	9,5	6	1,08	22	48	51,84	1056
30x60 nierektyfikowana	7,0	9	1,62	23,7	40	64,8	970
60x60 rektyfikowana	9,0	4	1,44	28	30	43,2	840
60x60 rektyfikowana	8,0	5	1,80	30	30	54	925
20x120 rektyfikowana	10	5	1,20	26	45	54	1170
30x120 rektyfikowana	10	4	1,44	30	36	51,84	1080
60x120 rektyfikowana	10	2	1,44	32	30	43,2	960

opis piktogramów

	układanie na ścianie		układanie na podłodze		odporność na mróz
	odporność na ścieranie		antypoślizgowość		rektyfikacja
	tonalność wzoru		mat		sugar lappato
	poler		satinato		

wymiar i równość powierzchni		metoda badania	N ≥ 15 cm	
			wymagania	średnia wartość
	długość	EN ISO 10545-2	± 0,6%	± 0,5%
	szerokość		± 0,6%	± 0,5%
	grubość		± 5% / 0,5 mm	± 3% / max 0,5 mm
	odchylenie kąta		± 0,5% / 2mm	± 0,05% / max 2 mm
	płaskość powierzchni		± 0,5% / 2mm	± 0,2% / max 2 mm

właściwości		metoda badania	wymagania	średnia wartość
	nasiąkliwość wodna	EN ISO 10545-3	E ≤ 0,5%	0,1% - 0,2%
	wytrzymałość na zginanie	EN ISO 10545-4	dla grubości< 7,5 mm - ≥ 700 N ≥ 7,5 mm - ≥ 1300 N	950 N min 1500 N
	siła łamiąca	EN ISO 10545-4	≥ 35 N / mm²	35 N / mm²
	odporność na ścieranie	EN ISO 10545-7	zgodnie z deklaracją producenta	III - IV PEI
	odporność na szok termiczny	EN ISO 10545-9	wymagany	odporny
	odporność na pęknięcia włoskowate	EN ISO 10545-11	wymagany	odporny
	mrozoodporność	EN ISO 10545-12	wymagany	odporny
	odporność chemiczna	EN ISO 10545-13	min. B	A, LA, HA
	odporność na płamienie	EN ISO 10545-14	min. 3	5
	uwalnianie ołowiu i kadamu	EN ISO 10545-15	wymagania dyrektywy Komisji	0 0
	odporność na poślizg	DIN 51130	zgodnie z deklaracją producenta	R9 - R11